



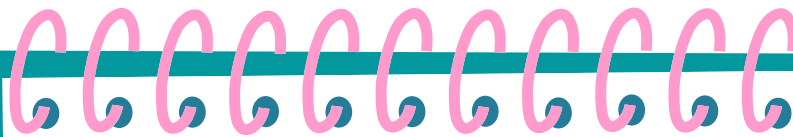
# TÀRREGA, CIUTAT DEL MECANOSCRIT

## ACTIVITAT 1

Sabíeu que Pedrola es va inspirar en la ciutat de Tàrrrega a l'hora d'escriure el *Mecanoscrit del segon origen*?

Sabíeu que Benaura és Tàrrrega?

Ara que ja heu llegit la novel·la, sabríeu dir alguns llocs, noms o descripcions de llocs que podrien correspondre a Tàrrrega?



- Benaura = Tàrrrega
- Turó dels afores de Benaura on pugen per veure la magnitud del desastre = Parc de Sant Eloi
- Alba =  
.....  
.....  
.....  
.....  
.....  
.....  
.....  
.....



## TÀRREGA, CIUTAT DEL MECANOSCRIT

### ACTIVITAT 2

Visualitzeu el vídeo *Pas a pas, mot a mot, una ruta videogràfica per la Tàrraga del Mecanoscrit del Segon Origen* (durada 15 minuts).

En acabar, completeu la taula següent amb el nom dels vuit punts de la ciutat de Tàrraga que es mencionen i expliqueu quina relació tenen amb l'obra o l'autor.

	Nom	Explicació
1		
2		
3		
4		
5		
6		
7		
8		



### ACTIVITAT 2 (continuació)

A més, contesteu les preguntes següents d'acord amb el que heu escoltat al vídeo.

1 Com era el lloc conegut com les platges de Tàrrrega?

2 Quin significat tenen els noms d'ALBA i DÍDAC? Per què els noms dels protagonistes del llibre són justament aquests?

3 Què representava el parc de Sant Eloi per Pedrolo?

4 En què es va inspirar Pedrolo per descriure l'estat de la carretera que travessa els ravals de Benaura després de l'atac alienígena?

5 Per què el Mecanoscrit és considerada una novel·la antiracista?

6 Quina relació té el monument als Països Catalans d'Andreu Alfaro que hi ha al Pati amb Pedrolo?



## ACTIVITAT 3

Llegiu un fragment del text de *Tàrraga, ciutat del Mecanoscrit*, de Xavier Garcia (pàg. 48-50) i completeu les cites del llibre que fan referència a Benaura amb els corresponents llocs de Tàrraga, els sis punts de la ruta dedicats al Mecanoscrit.

(TT/1, 1) “L’Alba, una noia de catorze anys, verge i bruna, tornava de l’hort de casa seva amb un cistellet de figues negres, de coll de dama, quan s’aturà a avergonyir dos nois, que pegaven a un altre i el feien caure al toll de la resclosa”.



(TT/2, 23) “Per no haver de travessar Benaura, van fer la volta pels horts de baix i pujaren cap a les eres, d’on un altre camí menava a la carretera”.

(TT/1, 18) “I les preguntes es van multiplicar quan desembocaren a la carretera que travessava els ravals de Benaura i van veure els cotxes i els camions que devien haver-se immobilitzat en sec i darrera els parabrises dels quals hi havia tot de persones desconegudes que mai no es devien haver imaginat que morien en aquell poble per a elles foraster”.



(TT/1, 11) “Es va moure cap a la plaça, on el capdamunt del campanar, gairebé intocat, s’alçava ben dret sobre les runes de l’església”.

(TT/1, 19) “I van tornar a la plaça, on sota els porxos hi havia una botiga on venien robes de tota mena i a la qual es podia entrar per un dels aparadors”.

(TT/1, 20): Per tal d’abastar les dimensions del desastre “van agafar uns prismàtics i se’n van anar cap a un turó dels afores, no pas més elevat que la casa més alta de la vila, on hi havia els dipòsits, ara molt baixos de nivell, puix que l’aigua s’escapava per les esquerdes i inundava els camps veïns”.



(TT/1, 11) : “I, per un carrer curt i badívol, però inundat per una font improvisada, continuà corrent cap al tombant on hi havia casa seva”.



## ACTIVITAT 4

Llegiu la biografia de l'autor del fullet de la Ruta Pedrolo i la biografia dibuixada de Mercè Galí a Cavall Fort i completeu la fitxa biogràfica amb la informació més important.



Nom i cognoms:

Lloc i data de naixement i de mort:

Pares:

Estudis:

Professió principal:

Altres professions:

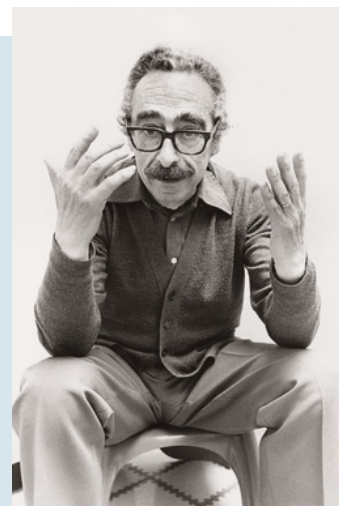
Esposa i filla:

Relació amb Tàrrrega:

Importància:

Premis:

Obres més importants:



## TÀRREGA, CIUTAT DE PEDROLO

MATERIAL DIDÀCTIC



### ACTIVITAT 5

Per fer aquesta activitat és imprescindible fer la ruta literària, portar llibreta i bolígraf i estar atents/es a totes les explicacions (si és la ruta guiada) o bé a totes les informacions que hi ha als plafons.

Aquí teniu tots els punts de la ruta Pedrolo. En un blau més fort, hi trobareu els punts que fan referència explícita al Mecanoscrit, que ja hem treballat abans, però potser hi podeu trobar també alguna altra informació relacionada amb algun episodi de vida de l'autor, extreta dels seus diaris personals.

Individualment, completeu la graella amb la informació pertinent i un cop a classe, compartiu-la amb els vostres companys/es de grup per preparar la tasca final, la vostra ruta literària.


Punt de la ruta	 Notes
Plaça Major	
Plaça del Pare Carles Perelló	
Travessia del Forn / carrer d'Agoders	
Carrer del Carme / mercat	
Avinguda del Raval del Carme	

# TÀRREGA, CIUTAT DE PEDROLO

## ACTIVITAT 5 (continuació)

MATERIAL DIDÀCTIC



Punt de la ruta	 Notes
Plaça del Carme / Pati	
Ateneu	
Plaça de les Nacions sense estat	
C/ del Talladell - C/ de Joan Maragall	
Plaça de l'Hort del Barceloní	
Carrer de la Vilanova	
Carrer Major	
Parc de Sant Eloi	



# TÀRREGA, CIUTAT DE PEDROLO

## ACTIVITAT 6

Fent la ruta literària o bé passejant per Tàrraga, segur que us heu trobat amb un mural que es va dedicar a l'escriptor amb motiu dels 25 anys de la seua mort.

El mural conté una frase de Pedroló que exemplifica la seua ideologia, la seua manera de veure el món i els valors que considerava imprescindibles per viure, com la llibertat.



Entre la intransigència i la feblesa, la flexibilitat.

Cruïlla entre les avingudes de Catalunya i de Balaguer. 2015

Per saber quina era la ideologia de Pedroló, llegiu un recull d'altres frases cèlebres i feu una llista dels adjectius que definien el seu caràcter.



- LLIURE
- LLUITADOR

.....

.....

.....

.....

.....

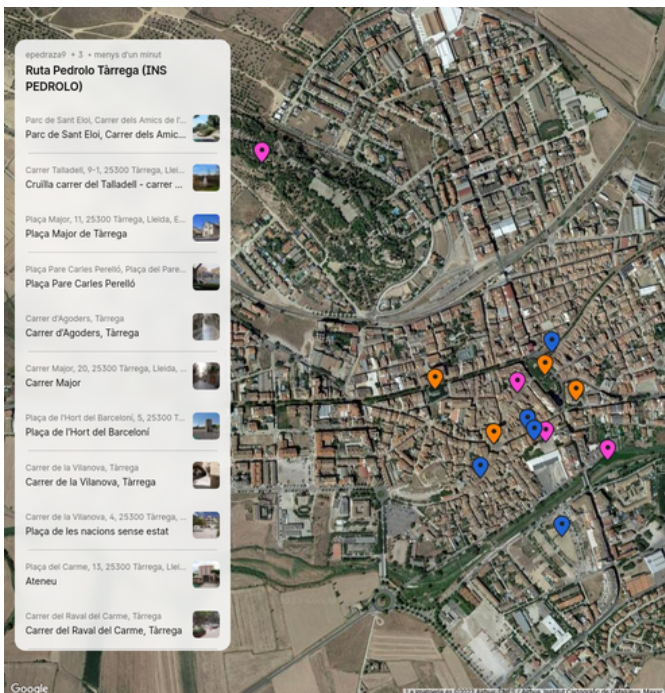
.....





## TASCA FINAL

En grups, creareu la ruta Pedrolo de Tàrrega en format digital fent servir l'eina Padlet. Un membre del grup crearà una Padlet i donarà permisos a la resta perquè la puguin editar. Un cop fet això, caldrà distribuir la feina entre tots els membres del grup: recollir la informació de la ruta literària, seleccionar-ne la més adequada, editar els punts de la ruta amb text i imatge, configurar el disseny de la padlet al gust del grup i preparar-ne la publicació digital o l'exposició oral (en funció dels objectius). Abans, seria bo consultar la rúbrica d'avaluació per ser conscient dels criteris d'avaluació.



- ✓ Creeu-vos un compte gratuït a [www.padlet.com](http://www.padlet.com).
- ✓ Cliqueu l'opció *Fes una padlet*.
- ✓ Trieu el format mapa.
- ✓ Completeu la configuració: títol, estil del mapa, lletra, disseny, permet comentaris i reaccions...
- ✓ Premeu la icona + per començar a crear els punts de la ruta.
- ✓ A cada punt, cal posar-hi text i imatge com a mínim (hi ha moltes opcions per afegir més informació). Important: Podeu pujar-hi imatges d'Internet o bé fotos que hàgiu fet durant la visita. Al final, cal prémer *Publica*.
- ✓ A l'opció de compartir del menú de la dreta, podeu definir amb qui compartiu l'edició de la padlet (membres del grup) i definir-ne els permisos, opcions de privacitat i publicació del treball.
- ✓ L'eina permet visualitzar el treball com una presentació digital, imprimir-se o penjar l'enllaç en una altra plataforma (Moodle, Classroom, etc.).

# Rúbrica d'avaluació de la tasca final de la Ruta Pedroló Tàrrega

	Expert	Avançat	Aprenent	Novell
<b>Informació</b>	Conté tota la informació necessària (nombre de punts, localització, text i imatge) a partir dels materials de la ruta.	Conté la informació necessària (nombre de punts, localització, text i imatge) a partir dels materials de la ruta, tot i que hi pot haver alguna mancança o malinterpretació.	Conté la informació bàsica a partir dels materials de la ruta, tot i que hi falta algun punt/imatge/text o bé hi ha algunes mancances o malinterpretacions.	No conté la informació necessària a partir dels materials de la ruta. Hi falten força punts/imatges/textos o bé hi ha moltes mancances o malinterpretacions.
<b>Competència digital</b>	La configuració i el disseny de la padlet s'ajusten completament a les pautes indicades.	La configuració i el disseny de la padlet s'ajusten força a les pautes indicades.	La configuració i el disseny de la padlet s'ajusten força a les pautes indicades, tot i que hi ha algunes mancances.	La configuració i el disseny de la padlet no s'ajusten gaire a les pautes indicades perquè hi ha força mancances importants.
<b>Competència lingüística</b>	El text és llarg i complex i està molt ben redactat, amb riquesa lèxica i sintàctica, ben puntuat i amb un alt grau de correcció lingüística.	El text és força llarg i complex i està força ben redactat, amb riquesa lèxica i sintàctica, força ben puntuat i amb un grau de correcció lingüística notable.	El text és força breu i/o està redactat de forma bàsica, amb alguns problemes tèxics i sintàctics, i un grau de correcció lingüística suficient per al nivell.	El text és massa breu, està redactat de forma tan esquemàtica o bé desordenada, amb molts errors lingüístics, fet que costa d'entendre i provoca una impressió negativa al lector/a.
<b>Treball en equip</b>	Hi ha hagut molt bona entesa entre tots els membres de l'equip (participació, distribució de tasques, gestió del temps...).	En general, hi ha hagut força bona entesa entre tots els membres de l'equip (participació, distribució de tasques, gestió del temps...).	Malgrat que hi ha hagut una bona entesa entre la majoria dels membres de l'equip, hi ha hagut problemes en la participació o la distribució de tasques o la gestió del temps.	Hi ha hagut falta d'entesa entre els membres de l'equip i molts problemes per gestionar la distribució de tasques i el temps.

# AUTOAVALUACIÓ FINAL

## Objectius

En quin grau he aconseguit els meus objectius?



## Emocions

Com m'he sentit i com m'ho he passat durant les activitats?



### Aspectes positius

Quins han sigut els meus punts forts? En què he destacat més?

### Aspectes negatius

Quins han estat els meus punts febles? Què és el que més m'ha costat fent les activitats?

### A millorar

Què crec que puc fer per millorar? Quines estratègies em poden anar bé ara que he vist com ho han fet els meus companys?

# AUTOAVALUACIÓ FINAL

Valoració de les activitats

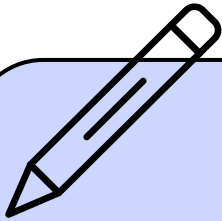


Quantes estrelles li poso a...

La ruta literària guiada per Tàrraga ...  
Les activitats prèvies ...  
La tasca final (padlet)...

Què he après fent aquestes activitats?

Conec millor la figura de l'escriptor Manuel de Pedrolo i la seua relació amb Tàrraga?  
M'ha anat bé fer aquesta activitat com a complement de la lectura del Mecanoscrit?



Large empty rounded rectangular area for writing answers.